

**Warnung:**

Das Update erfolgt auf eigene Gefahr.

Aus Sicherheitsgründen muss die Stromzufuhr vor und nach der Softwareinstallation getrennt werden. Die Illustration in der rechten Spalte (Seite 2 u. 4) weist darauf hin.

**Achtung!**

Während sich die Software installiert (nur Bild 8 u. 9), darf die Stromzufuhr zum TV-Gerät nicht unterbrochen werden. Eine Unterbrechung der Stromzufuhr während der Softwareinstallation (nur Bild 8 u. 9) kann eine kostenpflichtige Reparatur notwendig werden lassen.

**Information:**

Das Update ermöglicht das manuelle Sortieren der gespeicherten DVB-T-Sender inklusive der Senderspeichernummer. Beispiel: HR3 wird von Platz 9 auf Platz 3 verschoben. Anschließend besitzt HR3 automatisch die Senderspeichernummer 3.



Bild 1: Dateisystem FAT

1. Benötigt wird ein leerer USB-Stick (möglichst schlankes Gehäuse) mit FAT-Dateisystem (siehe Bild 1), ein Computer, die Original-Fernbedienung des TV-Gerätes und die Update-Dateien. Die 4 Update-Dateien finden sich nach dem Entpacken der Zip-Datei (siehe Bild 2).

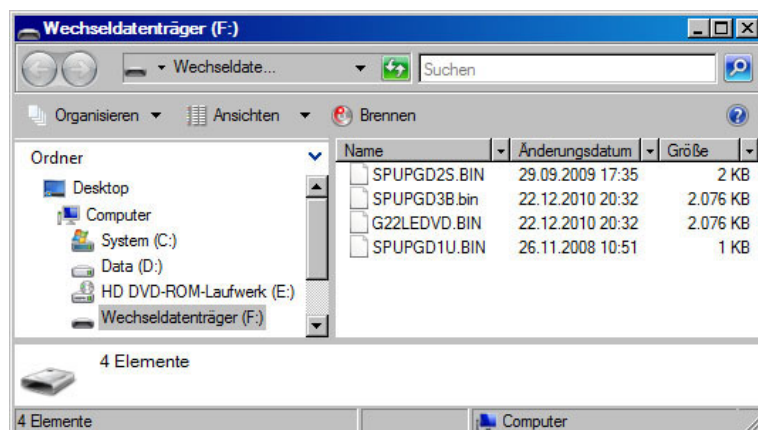
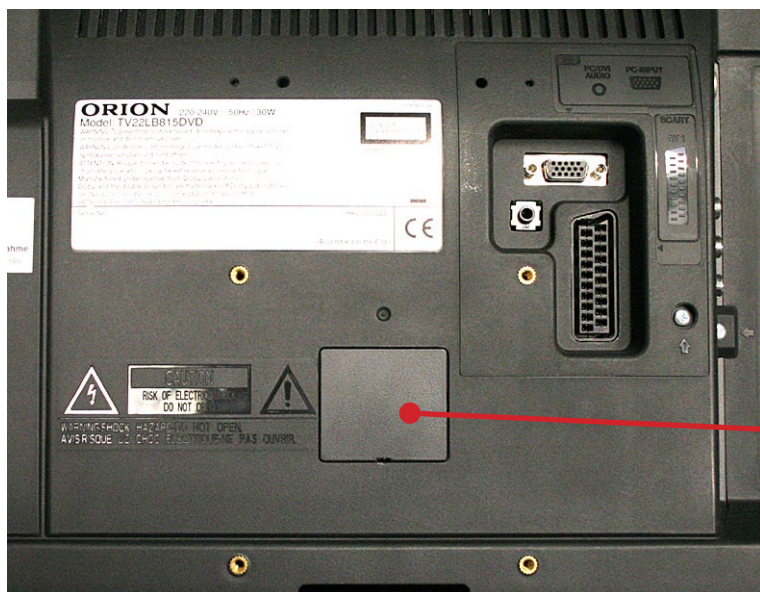


Bild 2: Stick/ root-Verzeichnis

2. Kopieren Sie die 4 Update-Dateien auf den Stick. Ihre Kopie muss so aussehen, wie in Bild 2 gezeigt.

Befolgen Sie Schritt für Schritt die Anweisungen zu den Bildern 3 bis 9.

Achten Sie besonders in der rechten Spalte darauf, wann die Stromzufuhr getrennt werden muss.

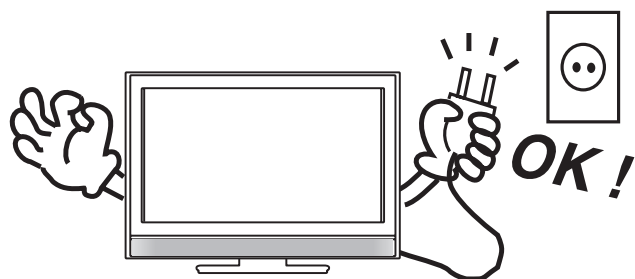


Servicedeckel

Bild 3: Rückseite TV22LB815 / Servicedeckel



Bild 4: TV-Gerät von der Stromversorgung trennen. Service-  
deckel mit spitzem Gegenstand, z.B. Schraubendreher,  
vorsichtig anheben und entfernen.



**TV-Gerät jetzt vom Strom trennen!**



Bild 5: USB-Stick (schlanke Bauform) direkt in den USB-An-  
schluss einführen. Kein Verlängerungskabel verwenden.

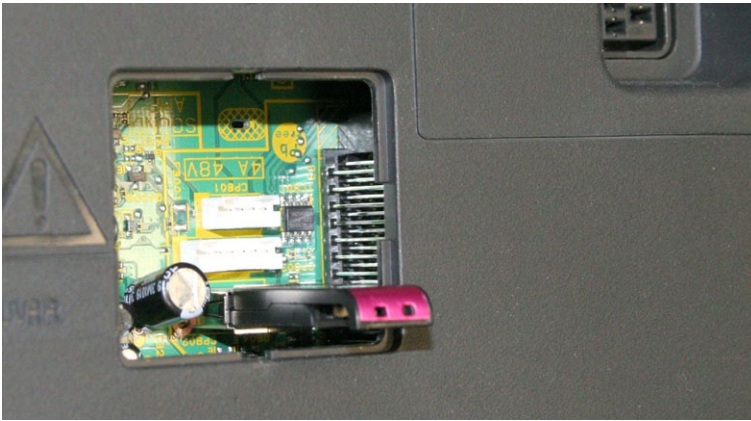


Bild 6: USB-Stick eingesteckt. Jetzt TV-Gerät mit dem Strom verbinden und einschalten.



Bild 7: Menü-Taste drücken. ‚Einst.‘ wählen. ‚Software Upgrade‘ wählen und ENTER drücken. Wenn eine passende Software erkannt wird, erscheint automatisch Bild 8. Wird keine Software erkannt, kehrt der Bildschirm automatisch zu Bild 7 zurück.

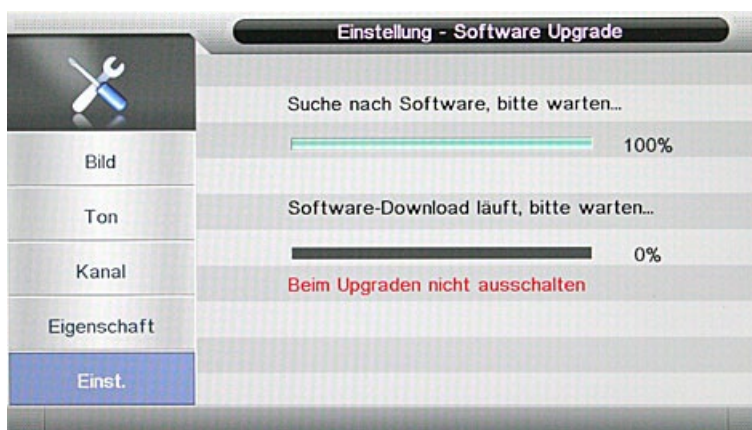
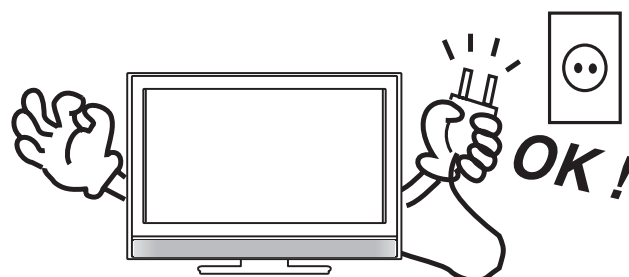


Bild 8: Das Update beginnt automatisch. Ab jetzt darf die Stromzufuhr nicht unterbrochen werden, denn sonst kann eine kostenpflichtige Reparatur notwendig werden. Der Vorgang dauert jetzt noch ca. 1 Minute.



Bild 9: Die Installation ist fertig. Jetzt MENU-Taste drücken. Das TV-Gerät schaltet sich dadurch aus und unmittelbar danach automatisch wieder ein.



**Nach dem Drücken der MENU-Taste schaltet sich das TV-Gerät selbst aus und wieder ein.  
Danach TV-Gerät vom Strom trennen!**

Ziehen Sie den USB-Stick heraus.  
Schließen Sie den Servicedeckel.

Das Update ist jetzt beendet. Stellen Sie die Stromzufuhr wieder her.  
Das Gerät ist jetzt funktionsbereit. Die gespeicherten Sender sind alle gelöscht. Sie können mit einem Sendersuchlauf erneut gespeichert werden.

Fragen zum Update:

Unsere Hotline hilft Ihnen gerne Mo-Do: 8:00-12:00 u. 13:00-17:00 Uhr, Fr: 8:00-12:00 u. 13:00-15:00 Uhr  
ISP KG Dieter Lather/ Max-Planck-Str. 20/ 63303 Dreieich

Tel.: 0180-5674664 (14ct/Min. aus dem dt. Festnetz, Mobilfunk max. 42ct/Min.)